

À LA DÉCOUVERTE DE SAINT-QUAY- PORTRIEUX

À l'intérieur, des jeux, des énigmes
à résoudre, des indices à retrouver...



MON PRÉNOM :

MON ÂGE :

DATE DE MES VACANCES :



9-12 ANS

DÉPART



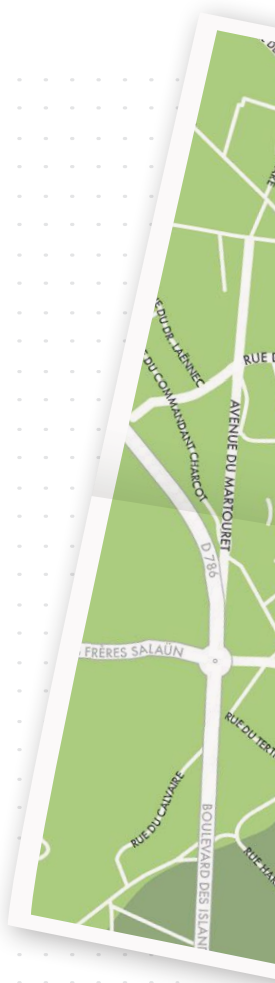
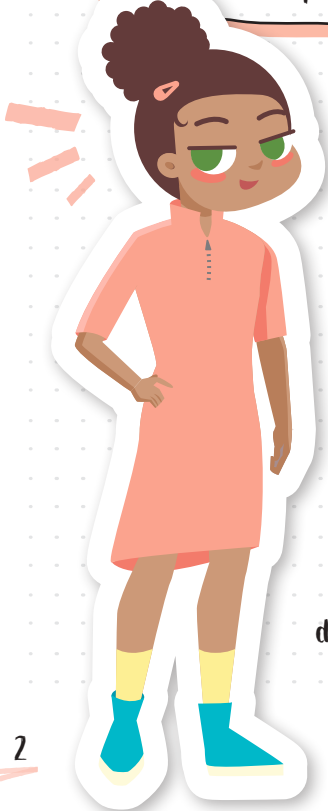
PLAGE DU CASINO

Salut ! Je m'appelle Maëlla.
Je te souhaite la bienvenue à Saint-Quay-Portrieux.
Mon papy m'a donné un tas de vieilles photos
de cette ville qu'il affectionne tant.

Il m'a demandé de les ranger dans l'ordre
chronologique, dans la frise qui se trouve
à la fin du livret.

Je crois qu'il veut que j'en apprenne plus
sur l'histoire de Saint-Quay-Portrieux.
Je vais avoir besoin de ton aide.

Allez suis moi, on va se promener en ville
pour tout voir !



À chaque étape du circuit, tu devras retrouver
des dates pour remplir la frise chronologique
qui se trouve à la fin du livret.

Une fois que tu as tout rempli, retourne à l'office
de tourisme car une surprise t'attend !

En bonus, à chaque étape toi aussi tu peux prendre
des photos et faire ton propre album.

SAINT-QUAY-PORTRIEUX



Voici une carte du parcours
avec les différentes étapes
pour t'aider dans ta mission !

ÉTAPE 1 à 2 De la plage du casino à la pointe du sémaphore Le tourisme balnéaire

Le tourisme balnéaire est, avec les voyages en montagne, la première forme de tourisme qui est apparue. Il comportait souvent une dimension hygiéniste et sportive. En France, les premiers bains de mer furent inaugurés en 1824 à Dieppe par la duchesse de Berry.

Saint-Quay-Portrieux a su rapidement tirer profit de son littoral, ponctué de plages et d'îles pour construire sa notoriété.



La piscine d'eau de mer fut inaugurée en 1929.

L'essor du tourisme balnéaire correspond à l'époque où le chemin de fer se développait, ce qui facilitait les déplacements.

C'était d'abord les bourgeois qui venaient profiter des bienfaits de l'eau de mer, puis les personnes plus modestes ont pu partir en vacances grâce aux congés payés.



Ici, plusieurs constructions datent de la même époque, notamment la piscine d'eau de mer et le casino. De quelle époque datent-ils ? Retrouve la date cachée dans les images pour te repérer dans le temps !

Saint-Quay-Portrieux
(COTES-DU-NORD)

LE CELTIC

au bord même de la falaise
TÉLÉPHONE 66

Un bon hôtel

dans une situation unique

Panorama splendide sur la baie de Saint-Brieuc
Séjour idéal de calme et de repos
* * * Jardin en terrasse * * *
Restaurant : Cuisine de premier ordre
Les vins, bien choisis, sont renommés.

Eau courante chaude et froide. — Salles de bain
Cabinets de toilette

* HOTEL ENTIEREMENT NEUF *

12 Quay, CARTE POSTALE
30 Août 1908.

Correspondance

Collection
Grand Collin
AUSSEN

Cher Mademoiselle

Nous rentrons mardi 4
Septembre à la Charmerie. Si vous
est possible de nous prêter deux
livres de beurre chez M^{lle} Noël
cela nous fera plaisir
on attend avec plaisir de vous revoir
Mon tylo de pour à ma
Amicalement

JEU

Regarde ces 2 photos,
qu'est ce qui a changé ?



Si le premier hôtel a ouvert ses portes en 1845, le bâtiment que nous cherchons a été construit pendant les grands aménagements pour le tourisme balnéaire. Il existe encore aujourd'hui et il a la même fonction qu'à l'époque. Sur la photo on peut également remarquer les barrières blanches Delpierre, emblèmes de la ville !

JEU

Sur cette affiche, 2 éléments sont représentatifs
du développement balnéaire de Saint-Quay-Portrieux.
Est-ce que tu peux les identifier ?

1

2



Repères-tu le petit bâtiment sur la falaise, en haut à gauche de l'affiche ? Il s'agit du sémaphore qui veille sur les côtes depuis 1860. C'est aujourd'hui un bâtiment militaire ayant une fonction de surveillance, mais aussi de régulation des voies marines. Le sémaphore actuel date de 1986.

ÉTAPE 3 Île et plage de la Comtesse

C'est la Comtesse d'Avaugour qui a donné son nom à l'île au 13^e siècle. Ce n'est pas la seule comtesse à avoir profité de cette île. Au 19^e siècle, l'île aurait été rebaptisée « l'île de la terreur » tellement la Comtesse Tranchant des Thuillais à qui elle appartenait faisait peur. Puis l'île a appartenu à une 3^e comtesse au début du 20^e siècle : la Comtesse de Calan.

Aujourd'hui l'île appartient à la commune. On peut aller s'y promener à marée basse mais attention, il ne faut pas se faire piéger ! La mer monte vite par ici.



Les murs que l'on voit sur l'île datent de la fin du 19^e siècle, mais sait-on quelles sont leurs origines ?

- a. Elles ont été construites par des extraterrestres ?
- b. Ces murs étaient là pour protéger un jardin botanique ?
- c. Ce sont les restes d'un ancien manoir ?



Stèle « Ceux du Viking »

À la plage de la Comtesse, tu devrais voir un drapeau français flotter. Tu peux t'y rendre. La stèle qui s'y trouve rend hommage à un groupe de jeunes qui, voulant fuir la France pour rejoindre le Général De Gaulle en Angleterre à bord d'un bateau nommé le Viking, s'est échoué à Guernesey et a été attrapé par les nazis.

Regarde la date et note la dans la frise !

JEU

Grâce à ce rébus, trouve le nom du bâtiment qui est face à l'île de la Comtesse. Il est facilement reconnaissable. Il a été construit dans un style oriental en 1880 par le comte de Calan.



ÉTAPE 4 Les phares et la navigation

Au 19^e siècle, la construction de plusieurs phares a facilité la navigation des bateaux.

En , le phare de l'île Harbour guide les bateaux à travers les îles Saint-Quay. Ensuite c'est le fanal du Portrieux, construit en , qui prend le relais pour guider les bateaux jusqu'au port.

En , Le Grand Léjon accueille les marins à l'entrée de la baie de Saint-Brieuc. Nous pouvons l'apercevoir par temps clair à l'horizon.

L'île Harbour est accessible en kayak, renseigne-toi à l'office de tourisme.

JEU

Mais quel bazar !
Aide-moi à retrouver les bonnes dates pour chaque phare.
N'oublie pas de remplir la frise à la fin du livret.

The game consists of three lighthouse photographs and three date boxes, all enclosed in orange hand-drawn frames. Lines connect the photos to the dates as follows:

- Île Harbour (left photo) is connected to 1850.
- Le Grand Léjon (top photo) is connected to 1868.
- Fanal du Portrieux (bottom photo) is connected to 1881.

The date boxes are labeled 1850, 1868, and 1881. The photos are labeled Île Harbour, Le Grand Léjon, and Fanal du Portrieux.

ÉTAPE 5 Les ports - Évolution au cours des siècles

Te voici dans le quartier du Portrieux. Ce nom vient de la jonction de «port» et de «rieu» ; rieu désignant dans ce cas un filet de pêche ou bien un feu allumé sur les falaises par les habitants pour prévenir des dangers de la côte.

Portrieux est l'endroit qui fait vivre de nombreuses personnes ici et depuis plusieurs générations. Il a traversé les époques.

De 1612 à 1920, on y pratiquait la pêche et le commerce.

De nombreux hommes et enfants sont partis en mer, d'abord à Terre-Neuve, au Canada, puis à Islande, pendant la période de la Grande Pêche. Les campagnes de pêche duraient plusieurs mois et les conditions étaient difficiles.



JEU

Découvre le vocabulaire de la Grande Pêche avec cette grille de mots-mêlés puis associe dans l'ordre de lecture les lettres qu'il te reste.

Tu découvriras alors le nom d'un musée dédié à la grande pêche situé pas très loin de Saint-Quay-Portrieux.

K	C	M	U	E	M	A	R	I	N
E	A	M	S	T	O	E	U	E	M
R	P	O	R	T	R	I	E	U	X
T	I	U	F	E	U	S	T	I	L
U	T	S	A	L	E	L	A	P	P
G	A	S	U	E	M	A	M	O	E
A	I	E	X	O	A	N	R	R	C
L	N	R	I	G	N	D	A	T	H
T	E	R	R	E	N	E	U	V	E

Armateur • Capitaine • Faux • Goélette • Islande • Kertugal
Marin • Morue • Mousse • Pêche • Port • Portrieux • Terre Neuve

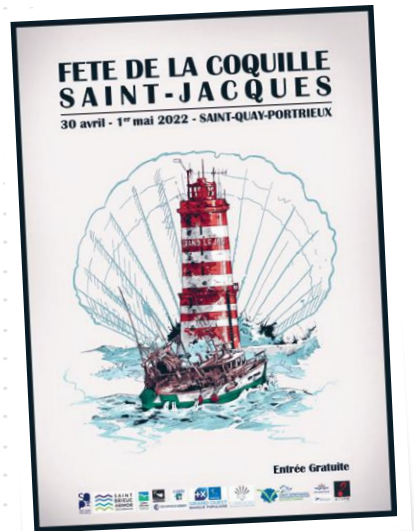


À partir du début du 20^e siècle, quand la pêche a été moins fructueuse, certains marins ont modifié leurs activités et ont proposé des croisières, pour aller sur l'île de Bréhat, par exemple.

Un bateau partant pour l'île de Bréhat en 1929

Aujourd'hui la pêche est une activité qui est pratiquée par de nombreux habitants. Le port d'Armor a été construit en 1990 pour cette raison. C'est un port en eau profonde, c'est-à-dire qu'il n'y a pas besoin d'attendre que la mer soit haute pour que les bateaux puissent rentrer ou partir, contrairement à tous les autres ports de la baie de Saint-Brieuc.

La pêche à la coquille Saint-Jacques fait la renommée de Saint-Quay-Portrieux. D'ailleurs une fête se tient tous les ans en baie de Saint-Brieuc, l'édition du 30 avril au 1^{er} mai, à Saint-Quay-Portrieux était mémorable.



Le Saint-Quay était un bateau qui servait à pêcher la langouste. Il a été construit en 1947 à Camaret-sur-Mer dans le Finistère. Puis, pendant une dizaine d'années il a été utilisé pour pêcher la coquille avant d'être abandonné. Il débute une troisième vie après avoir été rénové, en tant que bateau de plaisance.

La ville de Saint-Quay-Portrieux en prend maintenant soin. Tu peux même embarquer pour faire une balade en mer et participer aux manœuvres.



N'oublie pas de reporter les dates que tu as trouvées sur la frise !

POUR ALLER PLUS LOIN...

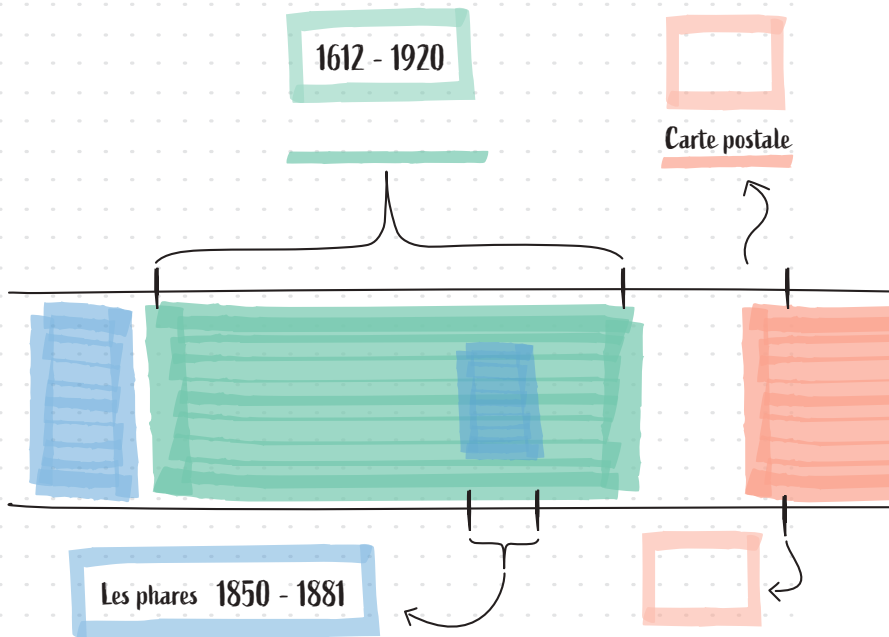
Maquette de trois-mâts
du 19^e siècle



Il y avait plusieurs villages de pêcheurs à Saint-Quay-Portrieux, comme à Kertugal. D'ailleurs la chapelle qui s'y trouve a été construite en l'honneur de ces marins. Dans cette chapelle unique, par sa forme en rotonde (circulaire), se trouvent des ex-votos. Ce sont des objets offerts par les marins en guise de remerciements à Marie.



Super, on a vu tous les endroits, maintenant, complétons la frise pour voir toutes les époques que nous avons visitées !



- 1850 : _____ ● : Fanal du Portrieux
- : Sémaphore ● 1881 : _____

Aménagements pour le tourisme

- Construction piscine d'eau de mer & casino
- Croisière à _____

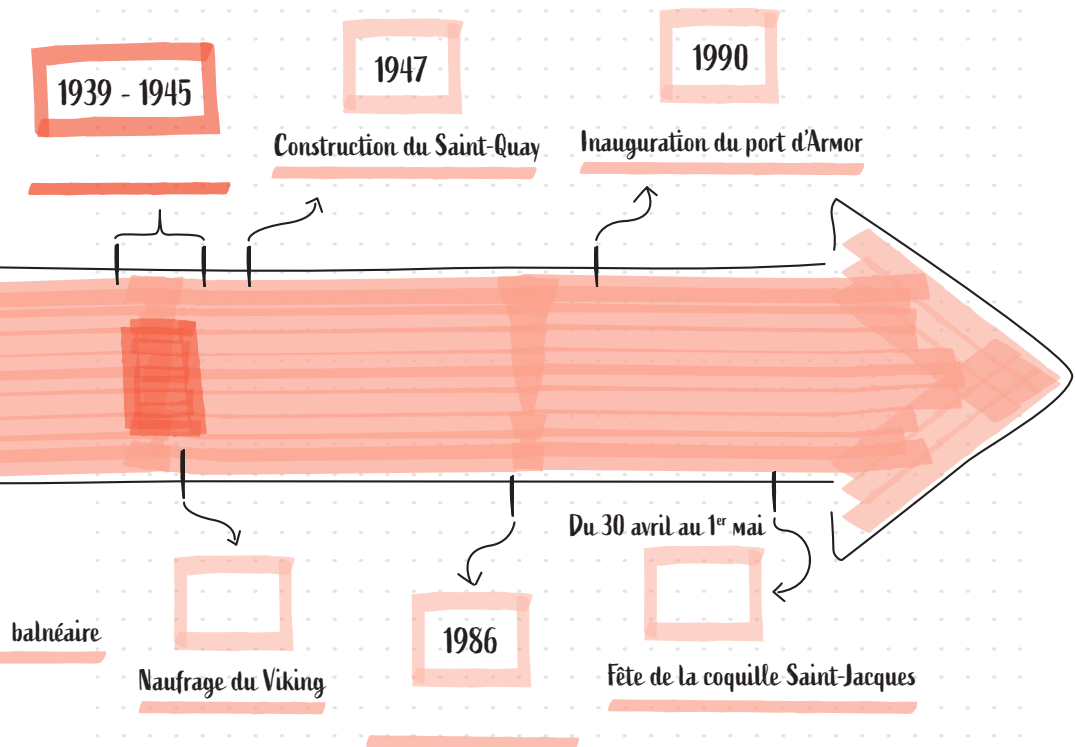


Diorama trois-mâts terreneuvier du 19^e siècle



Chapelle Notre-Dame de la Garde de Kertugal

Puis rends-toi à l'office de tourisme pour valider ta frise, 17 bis rue Jeanne d'Arc à Saint-Quay-Portrieux !



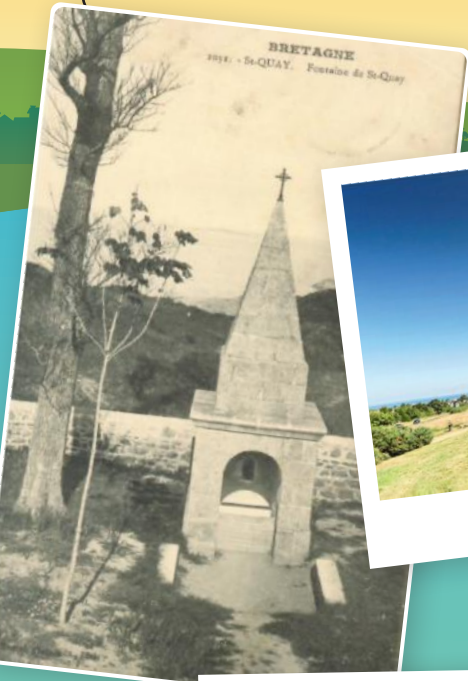
Si tu as encore du temps lors de ton séjour, sache qu'il y a plein d'endroits à découvrir à Saint-Quay-Portrieux !

Le cinéma Arletty pour voir un bon film !

La fontaine Saint-Quay, depuis sa construction en 1580, l'eau de cette source est considérée comme miraculeuse, possédant une vertu spéciale pour la guérison des blessures.



Le moulin à vent Saint-Michel, construit en 1830 et toujours en état aujourd'hui.



Dans la même collection sur le patrimoine maritime...

- L'archipel de Bréhat
- Erquy
- Saint-Brieuc et Plérin, le port du Légué
- Plouha